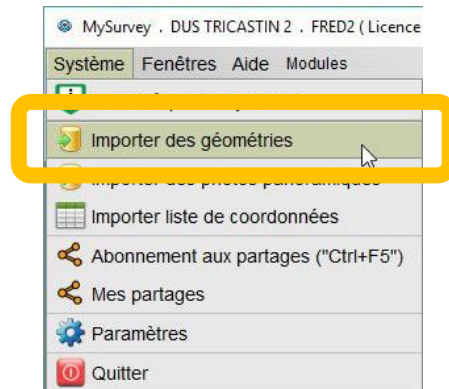
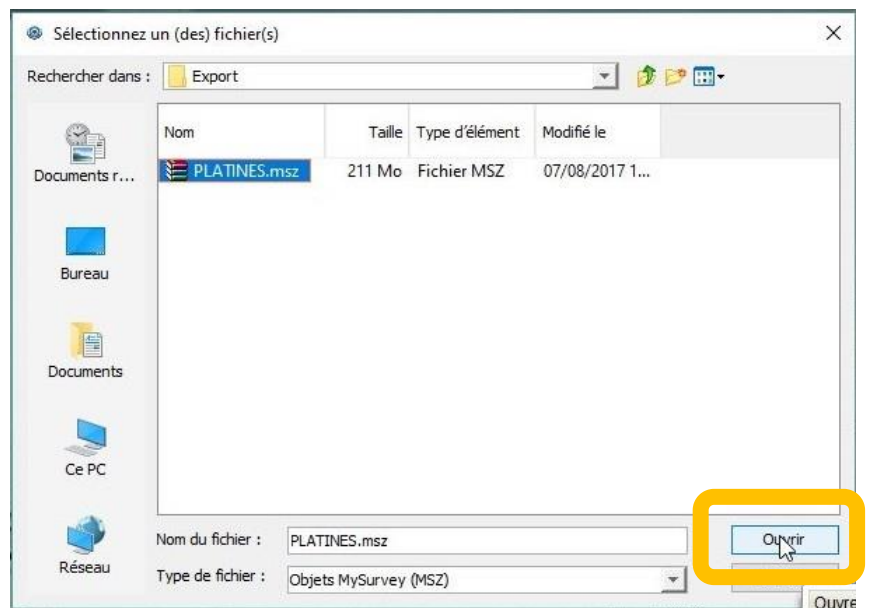


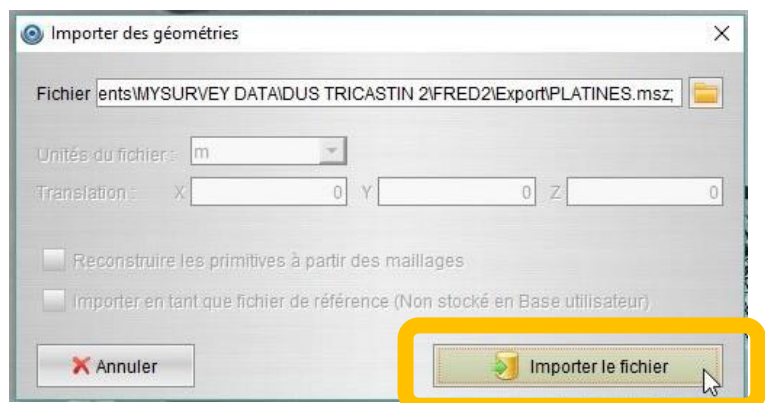
- Les fonctions d'export et d'import sont soumises à l'obtention d'une licence adéquate
- L'import de fichiers de modèle 3D s'effectue par le biais du menu « Système », puis de l'item « importer des géométries »



- Sélectionnez le (ou les) fichier(s) à importer



- Aucune option n'est proposée dès lors que le fichier au format MSZ contient des éléments rattachés



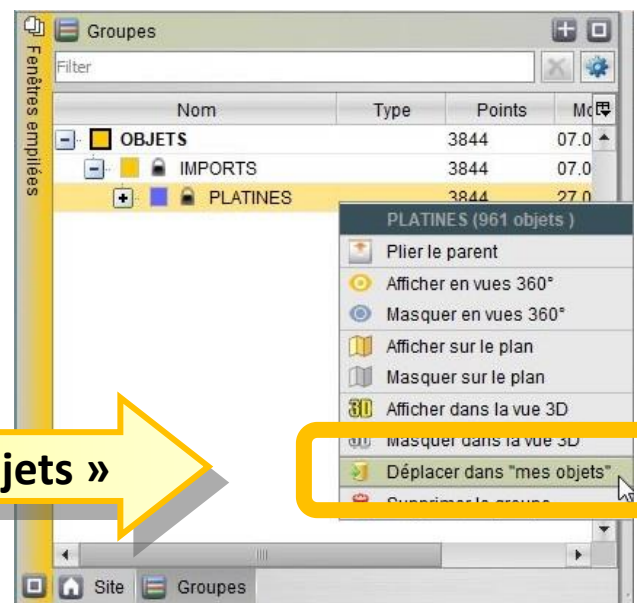
- e. Pendant l'opération une boîte d'information s'affiche (la barre de progression ne reflète pas l'avancement de l'import).



- f. Une fois l'opération terminée, les données importées apparaissent sous le dossier système « IMPORTS », et le groupe de tête est « verrouillé », empêchant ainsi toute édition des objets.

- g. Si vous souhaitez pouvoir éditer les objets, il vous faut d'abord « déplacer le groupe de tête dans l'espace « OBJETS » en réalisant un « clic-droit » et en choisissant le menu « déplacer dans mes objets »

Déplacer dans « mes objets »



- h. Une fois le groupe déplacé dans la zone « OBJETS » le groupe reste en l'état « verrouillé ».

L'option de déverrouillage du groupe est disponible via le menu clic-droit.

De la même manière il est possible de re-verrouiller le groupe ultérieurement.

Déverrouille le groupe

